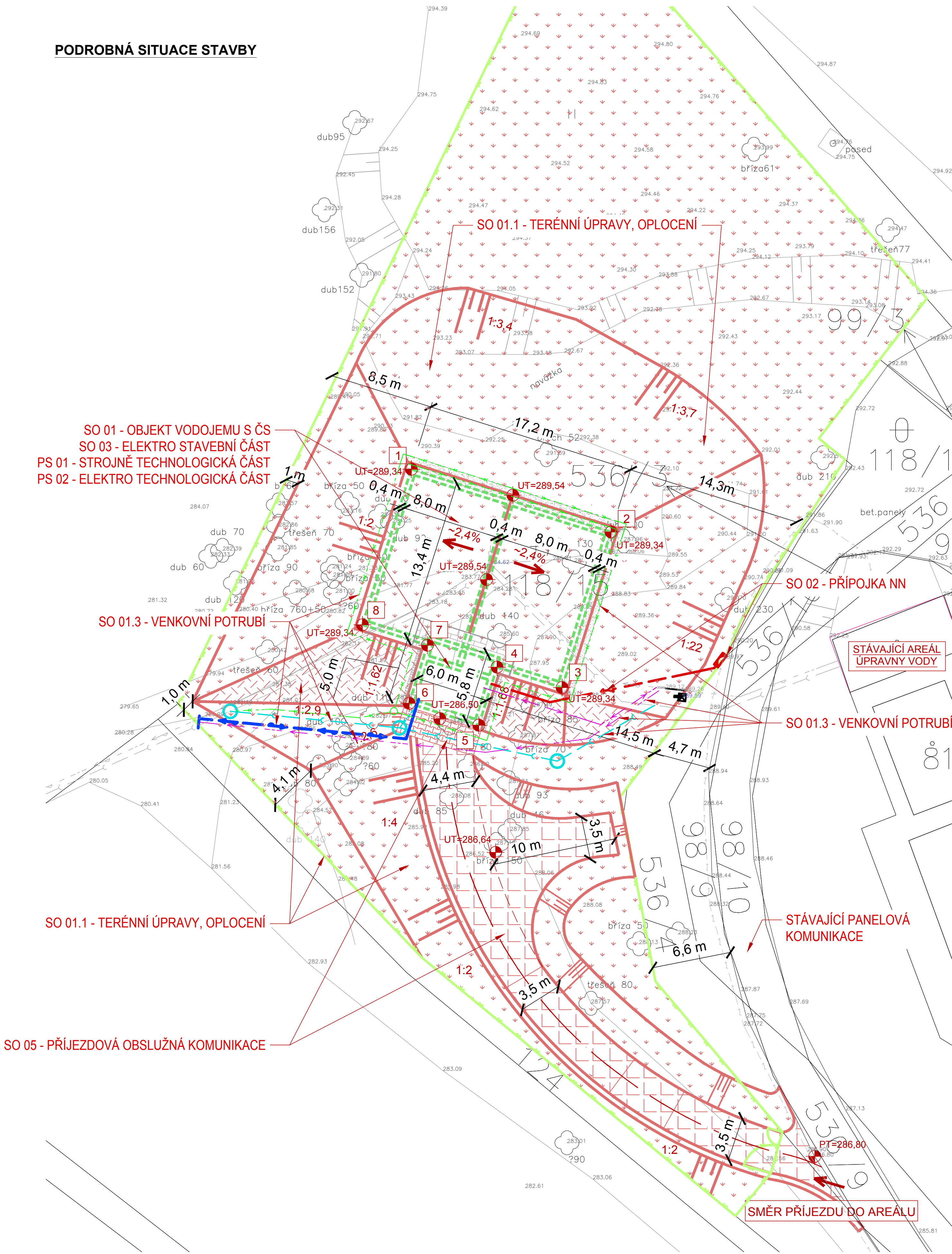


PODROBNÁ SITUACE STAVBY



LEGENDA

- NAVRŽENÉ VODOVODNÍ ŘADY
- NAVRŽENÉ ODPADNÍ POTRUBÍ
- NAVRŽENÉ PROVIZORNÍ PŘEPOJENÍ
- NAVRŽENÉ DRENÁŽNÍ POTRUBÍ
- NAVRŽENÁ PŘÍPOJKA NN
- NAVRŽENÉ OPLOCENÍ
- STÁVAJÍCÍ VODOVOD (NEOVĚŘENO)
- STÁVAJÍCÍ ODPADNÍ POTRUBÍ (NEOVĚŘENO)
- STÁVAJÍCÍ VEDENÍ NN PODZEMNÍ
- ASFALTOVÁ KOMUNIKACE - celk. PLOCHA 254 m²
- MRAZUVZDORNÁ DLAŽBA - celk. PLOCHA 14 m²
- NOVÁ TRAVNATÁ PLOCHA (VV-15) - celk. PLOCHA 2650 m²
- SKALNÍK VRBOLISTÝ - celk. PLOCHA 120 m² (cca 720 ks)
- 3x PRANÝ KAČÍREK d16/32 mm - celk. PLOCHA 35 m²
- VELKOPLOŠNÁ DLAŽBA FORMELA IV UPNUTÁ DO PARKOVÝCH OBRUBNÍKŮ - celk. PLOCHA 10 m²
- PODHRABOVÉ DESKY BETONOVÉ - celk. PLOCHA 3 m²

SEZNAM VYTYČOVACÍCH SOUŘADNIC

BOD	Y	X
1	692084.538	1005689.425
2	692068.130	1005694.586
3	692072.151	1005707.368
4	692077.493	1005705.688
5	692078.993	1005710.458
6	692084.717	1005708.657
7	692083.216	1005703.888
8	692088.558	1005702.207

POZNÁMKA

ŘEŠENÍ NAVAZUJÍCÍCH PLOCH A VENKOVNÍCH POTRUBÍ - VIZ PŘÍSLUŠNÉ SITUACE V RÁMCÍ SAMOSTATNÝCH STAVEB. OBJEKTŮ

PŘED ZAHÁJENÍM VÝKOPOVÝCH PRACÍ MUSÍ DODAVATEL STAVBY ZAJISTIT VYTYČENÍ VŠECH PODZEMNÍCH INVESTIC OD JEJICH SPRÁVČŮ!

SOUŘADNICOVÝ SYSTÉM: JTSK

VÝŠKOVÝ SYSTÉM: Bpv

	VODOHOSPODÁŘSKÉ INŽENÝRSKÉ SLUŽBY a.s. Křížová 47, 150 00 PRAHA 5
Vypracoval: Ing. L. Kužel	Hlavní inž. projektu: Ing. M. Butor
Projektant: Ing. L. Kužel	Ved. atelieru: Ing. M. Butor
SV MB, ROZŠÍŘENÍ SVV - ETAPA 2 C. SITUACNÍ VÝKRESY	
Investor: Vodovody a kanalizace Mladá Boleslav, a.s., Čechova 1151, 293 22 Mladá Boleslav	
PODROBNÁ SITUACE STAVBY	
Datum: říjen 2015	Stupeň: DSP/DPS
Formát: 6 A4	Zak. číslo: VIS 3/15 - 002
Měřítko: 1:200	Číslo přílohy: C.4